

VAŽNO! UPUTE SPREMITE ZA SLUČAJ DA IH JOŠ ZATREBATE! PRIJE MONTAŽE I UPOTREBE PAŽLJIVO PROČITAJTE UPUTSTVA!

Hvala Vam na povjerenju prilikom kupnje proizvoda - sklopivi stolac Nest.

Na zadnjoj strani ovih uputa za uporabu nalaze se slike koje prikazuju montažu.

SADRŽAJ PAKETA

Trebali bi primiti jednu kutiju s proizvodom. Molimo provjerite da sadrži sve dijelove navedene u nastavku. Ako nešto nedostaje, obratite se proizvođaču!

- 1. Sklopiva dječja stolica Nest
- 1 upute za upotrebu - naljepnica za uz stolicu
- 1 naljepnica za na vrata prostora u kojem je stolica
- 1 predložak za bušenje rupa za Stolicu Nest (omjer 1: 1, A3 papir)
- 1 set vijka za pričvršćivanje

DIMENZIJE I SPECIFIKACIJE:

- Stolica u sklopljenom stanju: 530mm x 590mm x 27mm, u otvorenom stanju: 530mm x 590mm x 262mm.
- Težina stolice: 4,95kg
- Stolica Nest je izrađena od najkvalitetnijeg bukvinog drva, što daje proizvodu potrebnu sigurnost i čvrstoću.
- Stolica Nest površinski obojena s djetetom-prijateljskim bojama i lakovima.
- Testirano na Biotehničkom fakultetu u Ljubljani.
- Stolica Nest odgovara sigurnosnoj normi EN 14988: 2017 (E).

**UPOZORENJE!**

- **UPOZORENJE: Nikada ne ostavljajte dijete bez nadzora.**
- **Opasnost pada: Onemogućiti djeci penjanje na proizvod.**
- **Nemojte koristiti proizvod, ako svi dijelovi nisu ispravno instalirani i učvršćeni.**
- **U blizini proizvoda ne koristite otvoreni plamen ili drugi izvor vrlo jake topline.**
- Ako se proizvod koristi za javnu namjenu, na istaknutom mjestu neposredno pored njega instalirati naljepnicu s uputama za uporabu.
- Nemojte koristiti dodatke ili rezervne dijelove koje ne prodaje proizvođač proizvoda.
- Postavite proizvod dalje od polica, ormara, ... da spriječite ozljede uzrokovane padom i pristup opasnim predmetima.
- Nemojte koristiti proizvod odn. onemogućite njegovo korištenje, ako sve komponente nisu ispravno instalirane i podešene.
- Onemogućite korištenje proizvoda, ako je oštećen na bilo koji način ili nedostaje neki njegov dio.
- Proizvod ne može služiti kao ljestve, zato ne gazite po njemu.
- Proizvod na siguran način pričvrstite na dovoljno nosive, okomite površine.
- Kako bi se smanjio rizik od ozljeda instalirajte odn. stavite proizvod dalje od namještaja, zidova, vrućih površina, tekućina, prozora, užadi i električnih kabela.
- Pobrinite se da svi korisnici znaju rukovati proizvodom - na javnim mjestima neposredno uz njega na vidno mjesto postavite priručnik za upotrebu.
- Pazite da ne instalirate uređaj u blizini izvora topline kao što su plinski štednjak, roštilj i slično ...
- Nemojte koristiti proizvod dok god dijete ne može sjediti samostalno, bez pomoći.
- Sigurnost Vašeg djeteta predstavlja Vašu odgovornost.

- Dječja stolica odn. proizvod je pogodan za dijete do maksimalne težine od 15 kg.
- Ne ostavljajte djecu bez nadzora, čak i na kratko vrijeme dok je u stolici Nest.
- Ne dopustite da se djeca penju sama na ili u stolicu te se igraju u njoj. Ovaj proizvod nije igračka.
- Držite ambalažu izvan dohvata djece da izbjegnute opasnost od gušenja.

NJEGA I ODRŽAVANJE

S ciljem održavanja stolice Nest u odličnom stanju, imajte na umu sljedeće:

- Materijali koji se koriste su u skladu s najvišim standardima otpornosti na sunčeve zrake. Unatoč tome, drveni dijelovi mogu promijeniti ton boje. Izravno izlaganje suncu će ubrzati taj prirodni proces. To nije greška.
- Kako bi se osiguralo da vaše stolica Nest i pribor traje duže, čistite ga redovito i ne izlažite izravnoj sunčevoj svjetlosti
- Redovito provjeravajte Nest stolicu te osigurajte da svi dijelovi budu u dobrom stanju.
- Ako bilo koji dio treba popraviti ili promijeniti, obratite se prodavaču.
- Ne koristite stolicu ako je bilo koji od dijelova savijen, slomljen ili istrošen, dok se dijelovi ne poprave ili promjene.

ČIŠĆENJE:

- Ne koristite abrazivna sredstva za čišćenje ili proizvode za izbjeljivanje.
- Nije prikladno za pranje pod tekućom vodom.

JAMSTVO:

Proizvod je u skladu s važećim sigurnosnim zahtjevima. Ako se problemi javljaju u normalnoj upotrebi tijekom razdoblja jamstva, obratite se proizvođaču.

Jamstveni uvjeti:

Jamstvo vrijedi 12 mjeseci od datuma kupnje. Ovaj jamstveni rok se ne može produžiti, čak i ako proizvod treba popraviti. Za važeće jamstvo, morate:

- Dostaviti prodavaču originalni račun
- Prodavatelju dati detaljan opis pogreške.
- Jamstvo se odnosi samo na izvornog vlasnika proizvoda i nije prenosivo na kasnije vlasnike.
- Ovo jamstvo daje vlasniku pravo da se proizvod popravi ili zamijeni. Ako popravak nije moguć, proizvođač vlasniku vraća plaćenu svotu.

Jamstvo se ne primjenjuje u sljedećim uvjetima:

- Proizvod je bio izmijenjen ili popravljen od strane treće osobe, koju proizvođač nije ovlastio.
- Kvar je uzrokovan zbog nepravilnog korištenja ili održavanja.
- Greška je posljedica nesreće ili ozljede od strane dostavne službe.
- Normalno habanje je očekivano i nije pogreška ili predmet garancije.



POMOĆ PRI MONTAŽI:
00 386 31 515 343

UPUTA ZA INSTALACIJU - VIDEO:

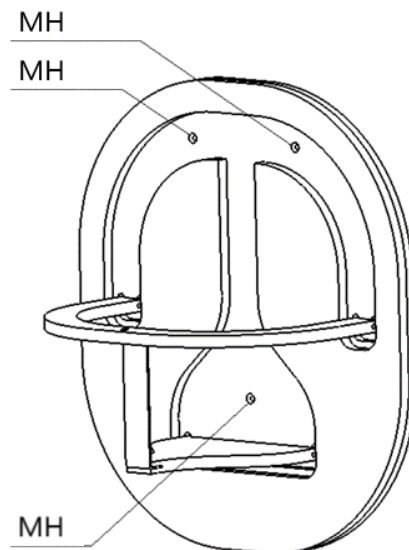


UPUTE ZA INSTALACIJU PROIZVODA:

! U svakom slučaju, proizvod mora biti pričvršćen na čvrstu i stabilnu vertikalnu podlogu! Ljepilo se može koristiti ako je potrebno, ali nije obavezno. Samo ljepilo nije dovoljno!

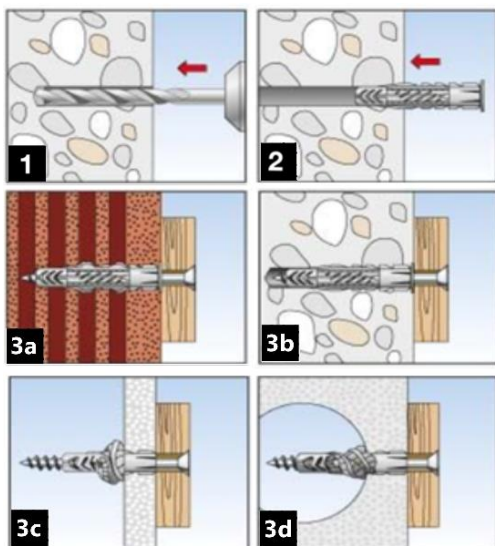
! Stolicu Nest namjestite na vertikalnu podlogu, prije korištenja provjerite čvrstoću pričvršćivanja. Ako želite koristiti druge standardne vijke koje nisu priloženi, možete to učiniti. Vijke kojima privijate stolicu na vertikalnu osnovu zategnuti silom od 5 Nm!

! Instalacija i upotreba proizvoda na vlastitu odgovornost



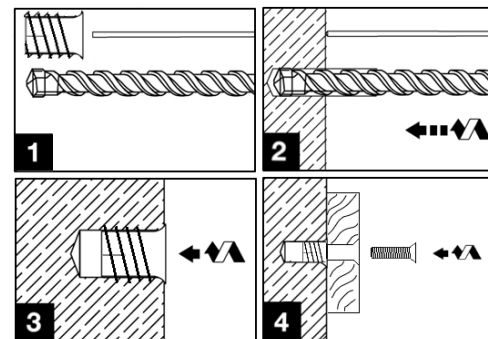
Slika 1 (MH – rupa za pričvršćivanje)

Mogućnost 1 - Montaža uporabom plastičnih zidnih tipli



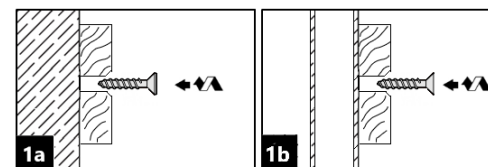
1	Pomoću prikladnog svrdla izbušite rupu fi 8mm i dubine 60mm.
2	U rupu umetnite plastične zidne uloške Z1.
3a	Primjer montaže na zid od cigle: Privijte stolac Chair Nest kroz prethodno izbušene rupe MH (slika 1) pomoću vijka Z2.
3b	Primjer montaže na betonski zid: Privijte stolac Chair Nest kroz prethodno izbušene rupe MH (slika 1) pomoću vijka Z2.
3c	Primjer montaže na zid od gipsa i kartona: Privijte stolac Chair Nest kroz prethodno izbušene rupe MH (slika 1) pomoću vijka Z2.
3d	Primjer ugradnje na blokove od laganog betona: Privijte stolac Chair Nest kroz prethodno izbušene rupe MH (slika 1) pomoću vijka Z2.

Mogućnost 2 - Montaža pomoću uložaka za drvo s metričkim navojem



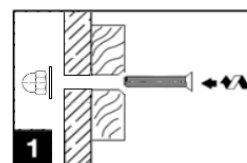
1	Trebate svrdlo za drvo fi 8mm i tiple Z3 za montažu u ploče od iverice debljine 18mm.
2	Izbušite rupe 15 mm u dubinu. Rupu blago razvrtajte razvrtačem
3	U rupu fi8x15mm privijte uložak za iver ploče Z3.
4	Stolicu Chair Nest privijte čvrsto na zid vijcima Z4 kroz rupe MH (Slika 1).

Mogućnost 3 - Montaža uporabom samonarezni vijaka



1a	Stol Chair Nest privijte na polno leseno ali iverno steno s priloženimi vijaki 4.5x25 z vgrezno glavo skozi izvrtine MH (slika 1)
1b	Stol Chair Nest privijte na votlo leseno ali iverno steno s priloženimi vijaki 4.5x25 z vgrezno glavo skozi izvrtine MH (slika 1)

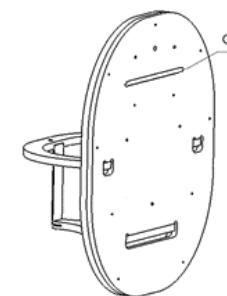
Mogućnost 4 - Montaža pomoću vijčane veze



1	Ako želite stolicu Chair Nest pričvrstiti na zid od umjetnih masa, preporučujemo uporabu klasične vijčane veze. Zid izbušite odgovarajućim svrdlom fi 6 mm. Stolicu Chair Nest privijte kroz rupe MH (slika 1) vijkom Z4, a na drugoj strani namjestite podlošku Z6 i kupolastu maticu Z7.
---	--

Komplet montažnog materijala i preporuka

Z1	3 kom	Plastična tipla fi8x50mm
Z2	3 kom	Vijak INOX 6x60mm
Z3	3 kom	Tipla za drvo fi 8mm s navojem M6
Z4	3 kom	Vijak M6x25mm
Z5	3 kom	Vijak 4.5x25mm
Z6	3 kom	Podloška M6
Z7	3 kom	Kupolasta matica M6



PREPORUČUJEMO!

Ako smatrate, da površina nije dovoljno čvrsta (vijci ne osiguravaju dovoljnu nosivost stolice), kao dodatak smo pripremili prostor (GS) za postavljanje ljepilive mase kao npr. Sikaflex. Pro 3. Korištenje samo ljepila za instalaciju stolice na zid strogo ne savjetujemo!